

production²

p i c t u r e g a t e 8 0 0 0



**Digitales
Großformat-Rückteil
mit 312 MegaPixel**

**digital scanback
312 MegaPixel**



Kupferstich
Ende 18.Jh.



Gutenberg-Bibel
Göttingen



Wiedergabe von feinen Linien und sauberen Kanten bei Vorlagen wie bei Büchern, Stichen, Karten etc.

reproduction of fine lines and precise edges of applications like books, engravings, maps etc.

Das Anagramm Rückteil bietet durch sein fotografisches Verfahren maximale Flexibilität für unterschiedliche Vorlagen und Aufnahme-situationen.

the Anagramm Scanback as a digital high end camera offers maximum flexibility for different patterns and applications



Zusätzlich zur farbichtigen und hoch auflösenden Reproduktion ist die Darstellung von reflektierendem Gold oder Silber in der gleichen Aufnahme möglich.

high quality reproduction displaying reflecting gold or silver within the same exposure

Hochwertig Digitalisieren

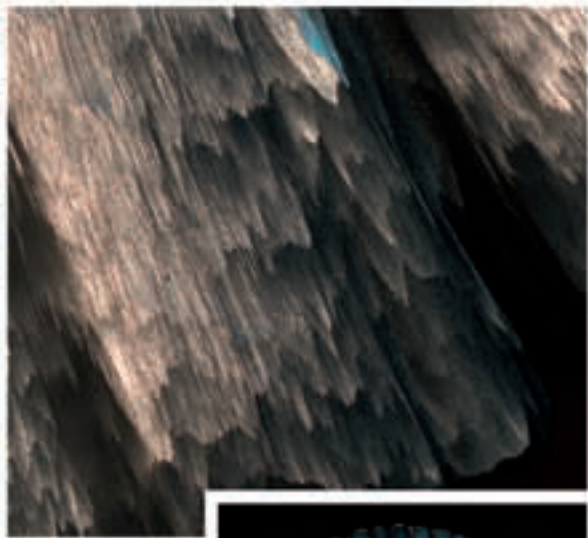
- Gemälde
- Grafiken
- Bücher
- Glasnegative
- Skulpturen
- Objekte

Präzise und schnelle Arbeitsweise für Museen, Archive, Bildstellen, Bibliotheken und Galerien

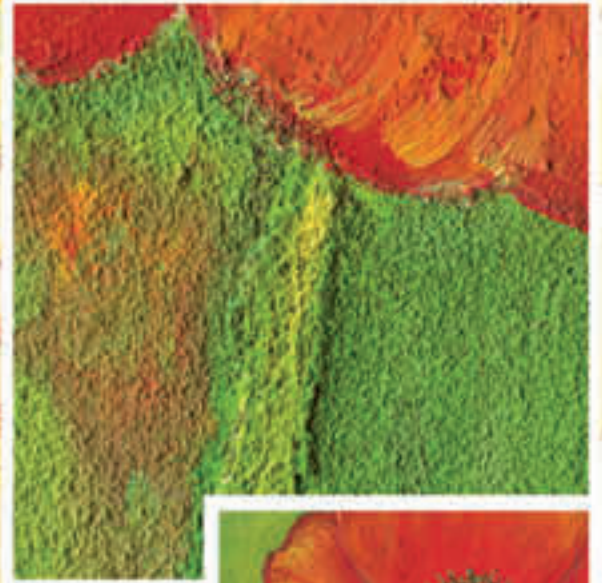
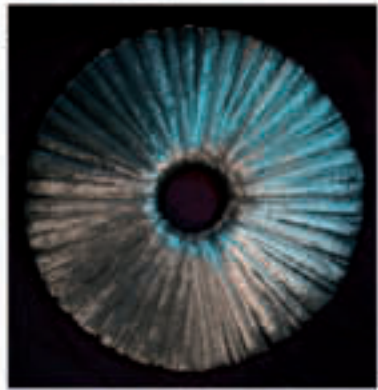
first-class digital images of

- paintings
- drawings
- books
- transparencies
- sculptures
- 3-D objects

precise and fast workflow for museums, archives, libraries, galleries and photographic services



Jürgen Seidel
Metallskulptur
45cm



Geeling
Acryl / Sand



Digitale Fotografie von Skulpturen und anderen drei-dimensionalen Objekten mit feinsten Details, auch bei metallischen Oberflächen

digital photography of sculptures and other 3-D objects with finest details, even objects with metallic surfaces

Gemäldereproduktion in Vollendung - Strukturen lassen sich durch Beleuchtung lebendig darstellen.

perfect reproduction of paintings, vivid structures are displayed using specific light settings.

Anagramm Digitales Rückteil

- höchste Bildqualität
- höchste Verarbeitungsgeschwindigkeit
- hohe Produktivität
- flexible Anwendung
- Serienbildspeicherung
- präzises Farbmanagement
- hoher Dynamikumfang
- 14 Blendenstufen
- Wertbeständigkeit

Anagramm Scanback

- best image quality
- fast workflow
- flexible operation
- batch scan and processing
- precise colour management
- high dynamic range
- 14 f-stops
- future proof investment

Linhof

Master Digi Repro System
Automatisierter Reproarbeitsplatz
mit Anagramm Rückteil

Flexibilität:
Das Anagramm Rückteil ist abnehmbar und auch für andere Anwendungen einsetzbar.

Master Digi Repro System
automated reproduction
workstation with
Anagramm Scanback

flexibility:
the Anagramm Scanback
is removable
and usable for
other applications



Titelbild / Gestaltung: Alexander Boyko



production²

long life and high performance
max. optical resolution: 312 MegaPixel
8.000 X 13.000 Pixel RGB
scan area: 72 mm X 118 mm
max. file size: 595 Mbyte
max. scan speed: 29 sek.
for a fullscan with max. resolution



Hohe Scangeschwindigkeit
max. Auflösung: 312 MegaPixel
8000 X 13.000 Pixel RGB
Aufnahmefläche: 72 mm X 118 mm
max. Dateigröße: 595 Mbyte
max. Scangeschwindigkeit: 29 sek.
bei höchster Auflösung

david

best resolution and finest details
max. optical resolution: 778 MegaPixel
14.400 X 18.000 pixel RGB
scan area: 72 mm X 90 mm
max. file size: 1,5 Gbyte
max. high scan speed 4 min 32 sek.
for a fullscan with max. resolution



Höchste Farb- und Detailtreue
max. Auflösung: 778 MegaPixel
14.400 X 18.000 Pixel RGB
Aufnahmefläche: 72 mm X 90 mm
max. Dateigröße: 1,5 Gbyte
max. Scangeschwindigkeit 4 min 32 sek.
bei höchster Auflösung

camera connection
all professional cameras with
graflok international back
9 X 12 cm I 4 X 5 inch
and Linhof M 679



Kameraanbindung
Alle Fachkameras mit internationalem
Rückteil 9 X 12 cm I 4 X 5 inch
und Linhof M 679

usable light sources
flicker free lights and daylight
(no flash light)

Verwendbare Lichtquellen
Flickerfreies Dauerlicht U. Tageslicht
(kein Blitzlicht)

adapter for Linhof Technorama 612
lenses with view finder available



Adapter für Linhof Technorama 612
Objektive mit Sucher erhältlich

delivered items
Systemer with scanback,
scan software, cable,
PCI-board, manual,
cleansing kit



Lieferumfang
Systemer mit Scanback, Scan-Software,
Anschlusskabel, PCI-Einsteckkarte,
Reinigungsset, Handbuch



Anagramm Gesellschaft für elektronische Systeme mbH
Rupert-Mayer-Str. 45 / 1, D - 81379 München
www.anagramm.de email: info@anagramm.de

Tel. +49 (0)89 / 74 15 18-0
Fax +49 (0)89 / 74 15 18-19

